

24 horas en la vida de una mujer

Ficha Técnica y necesidades de Montaje

Escenario

- 8 m boca x 7 m fondo

No necesaria corbata

Camerinos

- Necesarios para 3 hombres y 3 mujeres y uno para técnica/producción
- 8 camerinos individuales o 4 dobles y uno individual

Maquinaria escénica

- Juego completo de patas para el correcto afore, tapón de foro y telón de boca
- 3 varas para colgar elementos escénicos (plotters y cortinas) de peso inferior a 15 kg por vara
- Posibilidad de clavar elementos escenográficos al suelo y uso de cintas para la sujeción de un linóleo al suelo.

Iluminación

- Óptimo :84 Canales de dimmer y 4 varas electrificadas/parrilla técnica+ Sala
- Mínimo: 56 canales dimmer y 3 varas electrificadas / Parrillado Técnico + Sala
- Mesa: Digital señal DMX 100 Ch

Material Iluminación óptimo y distribución aproximada en plano adjunto

Audiovisuales

- Necesidad de cluster central volado para publico y PA necesaria para el sonorizar el espacio con la presión acústica necesaria acorde a la sala.
- La Cía aporta la mayor parte del material necesario, incluida microfonía inalámbrica (emisores/receptores/antenas...), cluster central y mesa. No aportamos monitoraje de escenario, pero si de músicos. Se requiere de los monitores habituales de la sala.
- Intercom

Personal Necesario

Para montaje:

- 4 personas de carga y descarga (1 hora de carga y 1 hora de descarga) y 2 de apoyo durante el montaje
- 1 técnicos de sonido
- 2 técnicos de Luces
- 2 técnicos de Maquinaria
- 1 planchadora/sastra durante 4 horas aprox. (Desde las 16:00/16:30)

Para función:

- 1 técnico de sonido
- 1 técnico luces
- 1 Maquinista para apertura telón

Tiempos

- Tiempo aproximado de Montaje 9 horas
- Tiempo aproximado de desmontaje 2 horas
- Duración de la función :1h 15´

Otros

- Durante la función se usa abundante humo/niebla para escena, proveniente de una BASE HAZER PRO, que deberá de tenerse en cuenta por el teatro de cara a la posible y necesaria inhibición de los sistemas contraincendios pertinentes. También se usa en escena un pequeño incensario que se enciende y apaga en escenario en función.
- En la medida de lo posible, los controles, específicamente el de audio, estará en patio de butacas.
- Agua necesaria para la compañía durante el montaje y la función.
- 1 mesa y 1 silla para utilería .
- Transporte: El material y decorado viajan en un camión carrozado de 3500kg, Matricula 2398 FVK , modelo Renaul Maxicity
- Se adjunta a esta ficha técnica, plano genérico del montaje y certificados de ignifugado del linóleo y las telas aportadas por la cía
- En todo caso, el montaje es adaptable a distintos espacios y posibilidades técnicas, rogamos ante cualquier duda, contactar con la Cía.
- Personas de contacto:
 - Producción: Silvia Marsó
oficina@silviamarso.com 639 39 33 98
 - Coordinación Técnica: José Alberto Tarin
josealbertotarin@gmail.com 636 64 06 62

TWENTY

PRODUCT INFORMATION | INFORMATION PRODUIT | PRODUCT DATEN | PRODUCTINFORMATIE

European classification Classification Européenne Europäische Klassifizierung Europese classificatie	EN 685	23
Total thickness Épaisseur totale Gesamtdicke Totale dikte	EN 428	ca. 2,00 mm
Wear layer Couche d'usure Nuttschicht Slijtlaag	EN 429	ca. 0,20 mm
Wear layer treatment Traitement couche d'usure Schutz vor Schmutz Behandeling slijtlaag		HYPERGUARD +/- NATURAL FEEL
Total weight Poids total Gewicht	EN430	ca. 1500 g/m ²
Totaal gewicht		

SIZE & PACKING | DIMENSIONS & EMBALLAGE | ABMESSUNG & VERPACKUNG | FORMAAT & VERPAKKING

Width Largeur Breite Breedte	2 m	4 m
Standard Length Longeur standard Standardlänge Standaardlengte	30 m	30 m
Weight of standard roll Poids standard des rouleaux Standard-Rollengewicht Standaard rolgewicht	94 kg	188 kg

TEST RESULTS | PERFORMANCES TECHNIQUES | TESTERGEBNISSE | TESTRESULTATEN





Inflammability Inflammabilité Entflammbarkeit Brandweerstand	EN 13501	Cfl-S1
Slip resistance Glissance Rutschfest Antislip	DIN 51130	DS
Slip restraint Résistance au glissement Rutschhemmung Slipweerstand		R10
Formaldehyde group Groupe formaldéhyde Formaldehyd-Gruppe Formaldehydegroep	ENV 717-1	E1
Acoustical insulation Isolation acoustique Trittschallverbesserungsmaß Contactgeluidsisolatie	ISO 717	16 db
TOG rating	ISO-5085-1	0.24
Underfloor heating Chauffage par le sol Bodenheizung Vloerverwarming		Suitable Adapté Geeignet Geschikt
Resistance to household chemicals Résistance aux produits d'entretien domestiques		Very good Très bon
Haushaltschemikalienbeständigkeit Bestendigheid tegen huishoudelijke chemicaliën		Sehr gut Zeer goe
Warranty Garantie Garantie Garantie		5

The warranty covers manufacturing defects and premature wear in the event of normal residential use | La garantie couvre les vices de fabrication et l'usure précoce en usage résidentiel normal | Die Garantie deckt Herstellungsfehler und vorzeitigen Verschleiß bei normaler Nutzung im Wohnbereich | De garantie dekt fabricagefouten en voortijdig afslijten bij normaal woninggebruik

Textil Batavia S.L.
Pol.Ind.L`Horta Vella, Calle 4 , nº 5
Apdo.de Correos 33
46117 BÉTERA (Valencia)
Telf: 961 698 227, Fax: 961 690 178
batavia@tejidosignifugos.com
www.tejidosignifugos.com

Nombre Artículo Article Name	Voile Leza
---------------------------------	-------------------

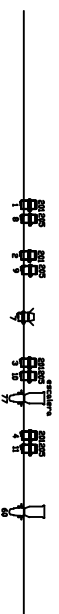
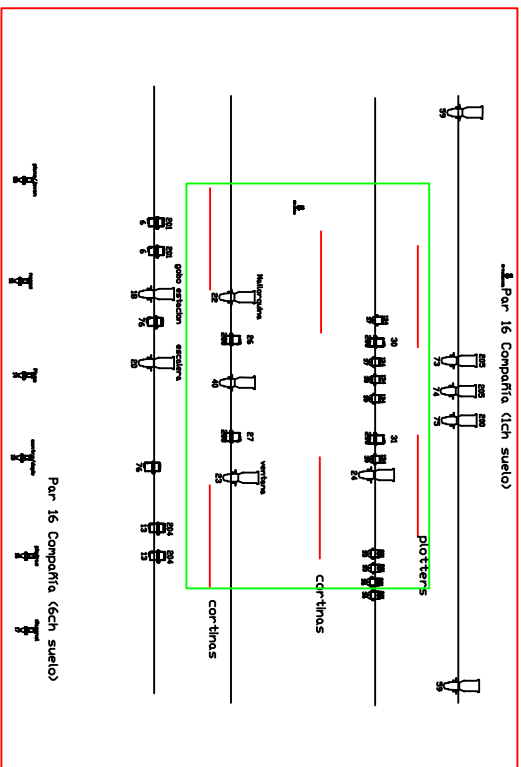
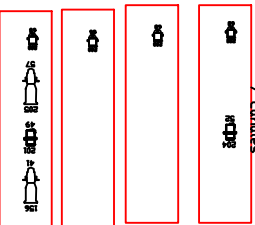
FICHA TÉCNICA / TECHNICAL DATA

Código Artículo / Article Code	B1541
Ancho / Width (+/- 5%)	300 cm.
Color / Colour	Blanco / White
Composición / Composition	Poliéster 100 % Ignífugo / Flame Retardant PES 100 %
Resistencia al fuego / Flame Retardant	Clase 1 / Class 1 (UNE EN 13773) B-s1,d0 (UNE EN 13501)
Peso / Weight (+- 10%)	50 g/m2
Ligamento / Weave	Tafetán / Taffeta
M. por pieza / Roll length	90 mts.
Fuerza máxima (N) / Maximum average load (N)	UNE-EN ISO 13934-1:2013 / DIN EN ISO 13934-1:2013 380 N Trama / Weft 420 N Urdimbre / Warp
Alargamiento a la fuerza Maxima(%) / Average elongation(%)	UNE-EN ISO 13934-1:2013 / DIN EN ISO 13934-1:2013 30 % Trama / Weft 40 % Urdimbre / Warp
Uso / Uses	Decoración (cortinas, visillos, cayentes) Decoration (curtains, lace cutains, hangins)
Mantenimiento / Maintenance	Permite lavado a maquina hasta 30°C Allows washing machine up to 30 ° C
	
	Permite limpieza en seco con precaución Allows dry cleaning with caution
	No admite cloro No chlorine admits
	No se puede planchar Do not iron

Nota / Remark:

Las resistencias indicadas dependerá del caso particular de aplicación, como del tejido de base, del tipo y cantidad del Acabado, Etc.
 Los valores indicados sólo son aproximados y no vinculantes.
 The stated resistances depend on the particular case of application such as basic fabric, type and quantity of coating/finish etc.
 The stated values only are approximate and not binding.

Callers Izd 2 recorctes
 2 Pcs Op61/62
 4 Par Op61/62
 7 canales



Sala 8 pcs
 1 Fresnel 2K
 4 Recorctes
 11 canales

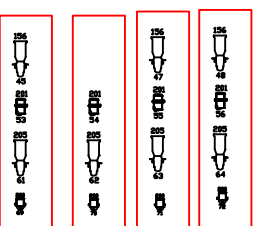
Lx4 5 recorctes
 4 canales

Lx3 2 pcs
 5 recorctes
 4 par Op61
 8 canales

Lx2 4 pcs
 4 recorctes
 5 canales

Lx1 6 pcs
 6 recorctes
 5 canales

Callers Der 7 recorctes
 4 Pcs
 4 Par Op62
 10 canales



LEYENDA

- 21 x Recorctve ETC S4 23V/50° 750w.
- 24 x PC 1 Kw. (con viseras)
- 1 x Fresnel 2 Kw. (con viseras)
- 8 x Par 64 n°5 1Kw.
- 5 x Par 64 n°2 1Kw.
- 4 x Par 64 n°2 1Kw.
- 7 x Par 16 Cia
- Lindleo (medidas max 10x6m)